

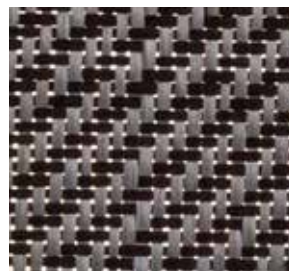
Hexforce Gewebe PrimeTex™	Material	Gewicht g/m ²	Webart	Faserstärke	Fadenzahl /cm Kette	Fadenzahl /cm Schuß	Breite in cm	Dicke in mm
KF090-1K-LW	Kohle	90	Leinwand	1K	6,7	6,7	102	0,09
KF163-3K-LW	Kohle	163	Leinwand	3K	4	4	125	0,17
KF163-3K-KÖ	Kohle	163	Köper 2x2	3K	4	4	125	0,17
KF200-3K-KÖ	Kohle	200	Köper 2x2	3K	5	5	125	0,20
KF200-3K-LW	Kohle	200	Leinwand	3K	5	5	125	0,20
KF200-12K-KÖ	Kohle	200	Köper 2x2	12K	1,2	1,2	125	0,20
KF200-12K-LW	Kohle	200	Leinwand	12K	1,2	1,2	125	0,20
KF245-3K-KÖ	Kohle	245	Köper 2x2	3K	6	6	125	0,20
KF285-6K-KÖ	Kohle	285	Köper 2x2	6K	3,5	3,5	125	0,30
KF300-12K-KÖ	Kohle	300	Köper 2x2	12K	6	6	125	0,3
KF300-12K-LW	Kohle	300	Leinwand	12K	5	5	125	0,3
KF385-12K-KÖ	Kohle	385	Köper 2x2	12K	6	6	125	0,4
KF400-12K-LW	Kohle	400	Leinwand	12K	5	5	125	0,4



Standard



PrimeTex



Standard



PrimeTex

PrimeTex Gewebe sind aus gespreizten besonders flachen Fäden gewebt.

Die einzigartig geringe Lichtdurchlässigkeit (1% gegenüber 5%) ist beim Trockengewebe sofort erkennbar. Im Laminat führt dies zu deutlich weniger Luftblasen und einer dreidimensionalen Optik der Fasern.

Prominentes Anwendungsbeispiel ist das Dach des BMW M3

